

REM 230 KIT

MT

КОМПЛЕКТ ДЛЯ МАНИТОПОРОШКОВОГО КОНТРОЛЯ

REM 230

Ручное электромагнитное ярмо REM 230 применяется для неразрушающего контроля ферромагнитных изделий магнитнопорошковым методом для выявления поверхностных дефектов, в частности имеющих характер трещин. Чаще всего REM 230 применяется при контроле сварных соединений, литья и поковок а так же предназначен для сервисного обслуживания при контроле технологического оборудования, транспортной техники и металлоконструкций.

Ручное электромагнитное приспособление переменного тока REM 230 имеет стойкую промышленную конструкцию рассчитанную на длительные нагрузки. С целью продления срока службы электрических элементов силовая часть коммутируется бесконтактно. Выключатель при пользовании очень легко заменить.



Технические параметры

Параметр

Напряжение питания	230 В/50 Гц
Потребляемая мощность	480/1000 ВА
Расстояние между полюсами	130 мм
Интенсивность H согласно EN ISO 9934 - 3	3,8 kA.m-1
Подъемная сила	> 12 кг
Коэффициент нагружения	50 % или макс. 15 мин.
Масса	3,6 кг (без кабелей)
Масса с наконечниками	4,2 кг (без кабелей)

REM 230 удовлетворяет требованиям следующих норм:

- EN ISO 9934 - 3, ASME Code, V. Art. 7, ASTM E 709, ASTM E 1444, MIL-I-6868 D, NAVSHIPS 250 - 6373, EN 1290 и др.

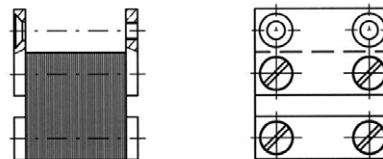
REM 230 KIT

В комплект входит:

- ярмо REM 230
- поворотные полюсные наконечники
- ключи к юстировке и балончик с суспензией от фирмы OVERCHECK FLUO или OVERCHECK BLACK

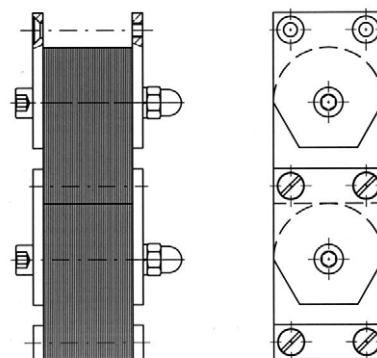
НАКОНЕЧНИКИ ПОЛЮСОВ ДЛЯ REM 230

Предохранительные наконечники полюсов, прямые, короткие:



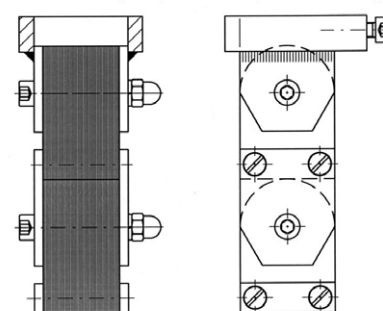
Зак. № заказа 4808-00-01

Регулируемые наконечники полюсов, длина 90 мм:



Зак. № заказа 4808-00-02

Регулируемые наконечники полюсов, длина 90 мм:



Зак. № заказа 4808-00-03