

Ruční elektromagnet *REM 230*



Ruční elektromagnetické mho REM 230 je určeno pro nedestruktivní zkoušení feromagnetických výrobků metodou magnetickou práškovou k detekci povrchových vad, zejména charakteru trhlin. Mezi nejčastější aplikace patří kontrola svarů, odlitků z oceli a šedé litiny, stejně tak jako servisní nasazení při kontrole technologických zařízení a dopravní techniky.

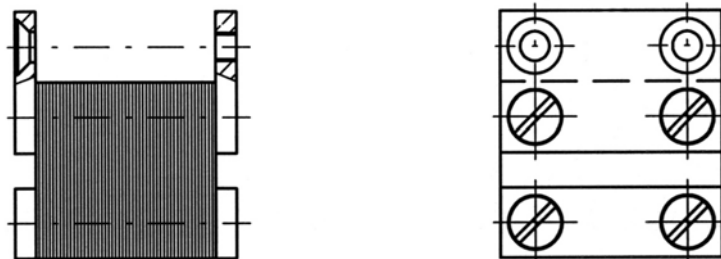
Střídavý ruční magnetizér REM 230 odolného průmyslového provedení je konstruován pro dlouhodobou zátěž. K prodloužení životnosti elektrických prvků je výkonová část spínána bezkontaktně. Vlastní spínač je uživatelsky snadno výměnný.

Velký důraz byl při konstrukci kladen na uživatelský komfort. Délka pólů REM 230 je oproti srovnatelným výrobkům zkrácena o cca 20 mm. Při celodenním namáhání zápěstí znamená i takové zdánlivě malé zkrácení citelné snížení únavy.

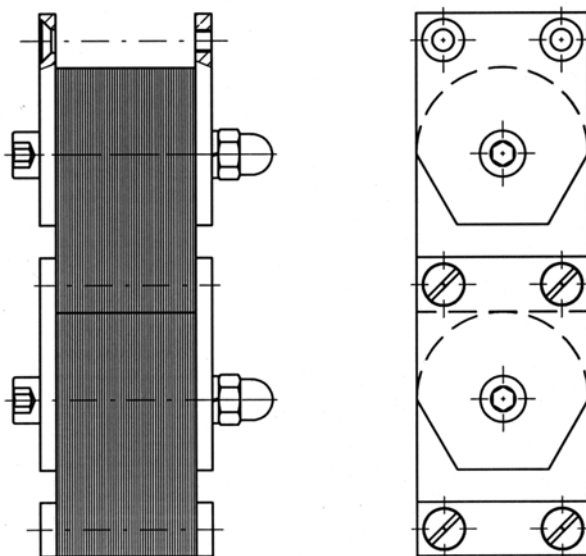
Materiál pláště jha je tvořen pružným plastem se zvýšenou mechanickou odolností.

Napájení	230 V/50 Hz
Příkon	480/1000 VA
Vzdálenost pólů	130 mm
Intenzita H podle EN ISO 9934 - 3	3,8 kA.m ⁻¹
Zdvíhací síla	> 12 kg
Zátěžový činitel	50 % nebo max. 10 min.
Hmotnost	3,6 kg (bez kabelu)
Hmotnost s pevnými nástavci	4,2 kg (bez kabelu)

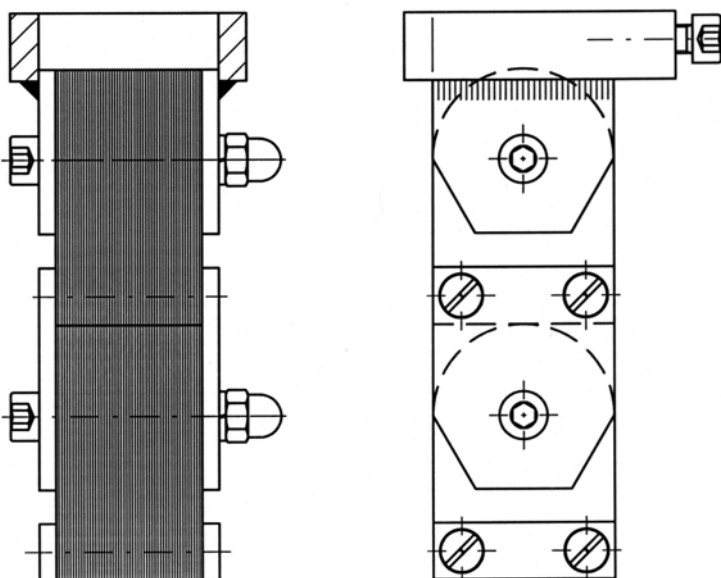
REM 230 vyhovuje požadavkům následujících norem: EN ISO 9934 - 3, ASME Code, V. Art. 7, ASTM E 709, ASTM E 1444, MIL-I-6868 D, NAVSHIPS 250 - 6373, EN 1290 a dalších.



Ochranné pólové nástavce pro ruční elektromagnetické jho REM 230, přímé, krátké.
Obj. č. 4808-00-01



Stavitelné pólové nástavce pro ruční elektromagnetické jho REM 230, délka 90 mm.
Obj. č. 4808-00-02



Stavitelné otočné rychloupínací nástavce pro ruční elektromagnet REM 230, s možností pootočení kolem svislé osy.
Obj. č. 4808-00-03