

SENSORDATEN

ANWENDUNG

Formangepasster Sensor zur manuellen oder automatisierten Prüfung von Flugzeugfelgen im Nutbereich. Spurweise Abtastung der Nut ab 3 mm Radien, vorbereitet zur Anbindung am Manipulatorarm über M3-Gewindeinsatz.

SENSORSYSTEM

Absolutsensor, geschirmt, Ferritkern, transformatorisch

FREQUENZBEREICH

100 kHz - 3 MHz

AKTIVER BEREICH

Ca. 1,5 mm

EINDRINGTIEFE

Sehr gering

TECHNISCHE DATEN

KABEL: EK-X-HF/1, EK-X-007

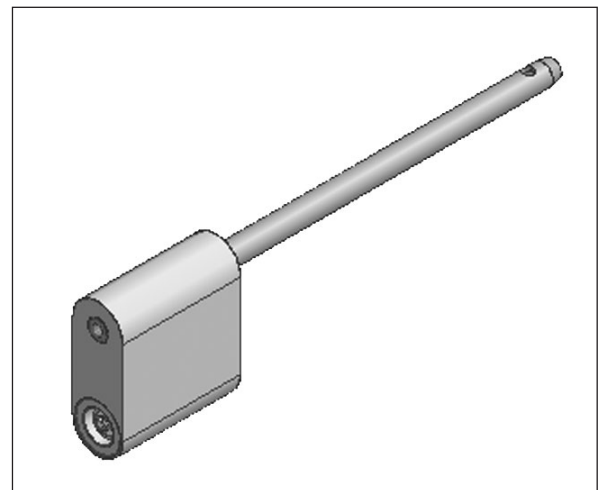
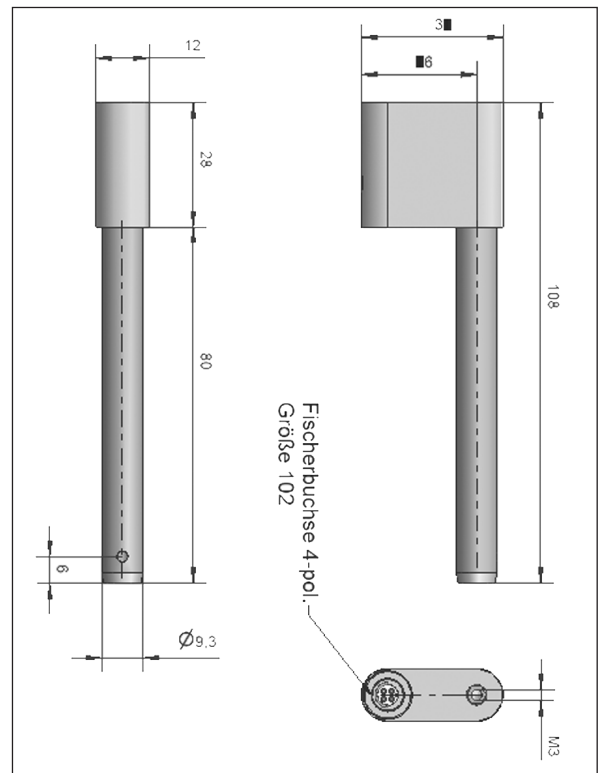
GEHÄUSE: Aluminium/ Edelstahl

ABMESSUNG: \varnothing 9,3 x 108 mm

GEWICHT: 65 g

BESTELLDATEN

AOM 995 1648 001 02 1



PROBE DATA

APPLICATION

Form-fitted probe for the manual or automatic inspection of the circular groove area of aircraft wheels. Track-by-track scanning of the groove with radii greater than 3 mm; ready to be connected to a manipulator arm via an M3-threaded insert.

PROBE SYSTEM

Absolute probe, shielded, ferrite core, transformer

FREQUENCY RANGE

100 kHz - 3 MHz

ACTIVE AREA

Approx. 1.5 mm

PENETRATION DEPTH

Very low

TECHNICAL DATA

CABLE: EK-X-HF/1, EK-X-007

HOUSING: Aluminium/ stainless steel

DIAMETER: \varnothing 9.3 x 108 mm

WEIGHT: 65 g

ORDER-NO.

AOM 995 1648 001 02 1

