

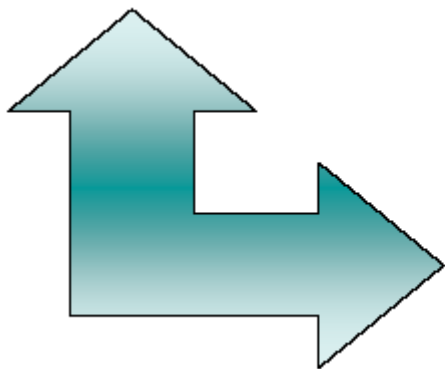
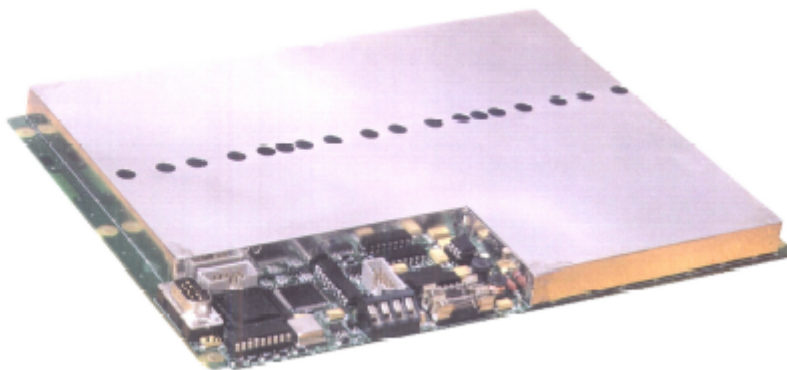
VÍCEKANÁLOVÝ MULTIPLEXNÍ ULTRAZVUKOVÝ SYSTÉM

PC MUX 3108 H,HA & HC

USPC 3100 MH or MHC or MHA

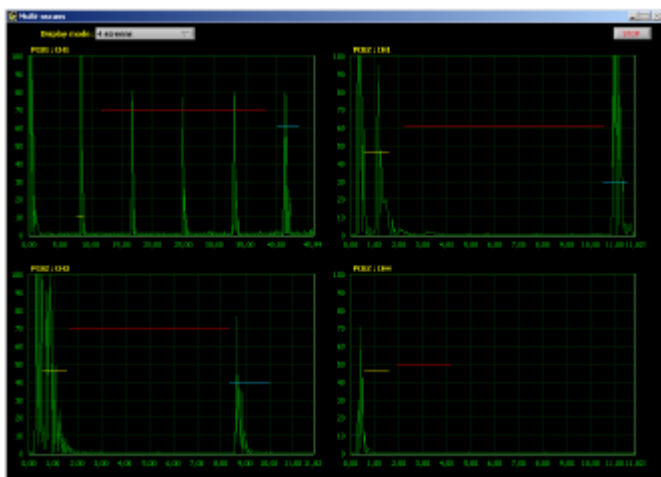
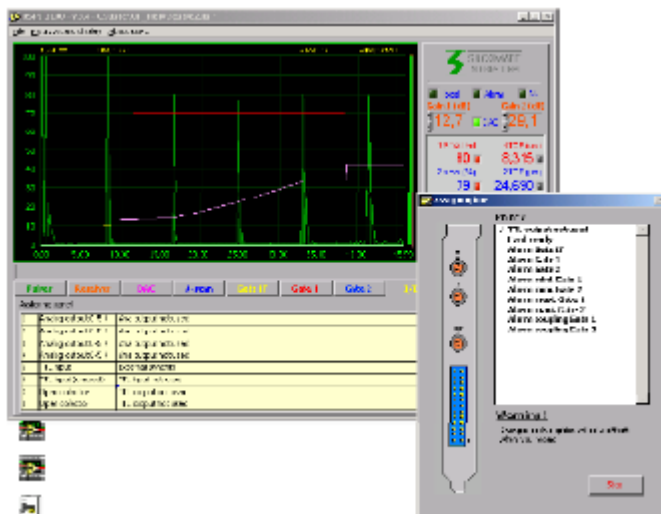


MUX 8H – 8 CHANNELS



- Více kanálové multiplexní zkoušení
- Až 8 kanálů na 1 MUX desku
- Postupné vysílání jednotlivých kanálů
- **Všechna nastavení jednotlivých kanálů jsou na sobě zcela nezávislá**
- **Nezávislé nastavení DAC jen u verze H+**
- Max. opakovací frekvence PRF - 20 kHz
- Frekvenční rozsah 0.5 – 20 MHz
- Standardní API LabVIEW software
- Analogové, TTL a video výstupy
- Tvorba vlastního software pomocí dodaných Driverů a DLL
- Vhodné pro UT on-line systémy
- Levné řešení vícekanálového zkoušení
- Verze HC umožňuje vysokorychlostní přenos dat C-scanu přes PCI bus

TECHNICKÉ PARAMETRY



USPC 3100 MH

Technické parametry jsou stejné jako u USPC3100 I. Deska USPC 3100MH obsahuje pouze přijímač. Vysílače, předzesilovače a zesilovače jsou umístěny na multiplexní desce MUX 8H.

USPC 3100 MHC

Navíc možnost přenosu dat C-scanu přes PCI bus pomocí C-scan Acquisition softwaru.

MUX 8H

Multiplexní deska určená k postupnému spouštění vysílání jednotlivých kanálů. Deska obsahuje max. 8 kanálů.

Vysílač : obdélníkový vysílací puls
čas nárůstu a poklesu pulsu : 5 ns
energie pulsu : 125/250 V
šířka pulsu : 25 ns – 1000 ns

Max. Opakovací frekvence (PRF) : 20 kHz
v závislosti na počtu aktivních kanálů (až 8)

Předzesilovač : 12 dB

Vstupní tlumení: 0/15 dB (50 Ω)

Tlumení : 0/20 dB

Externí spouštění z USPC karty:

- PRF In pro spouštění každého kanálu
- START In ke spouštění sekvenčního cyklu testů

Konektory pro VSTUP/VÝSTUP :

- 1 SMB konektor vysílače (TX) na kanál
- 1 SMB konektor přijímače (RX) na kanál
- 1 SMB konektor přijímače pro sekvenční RF výstup A-scanů do vstupního přijímače USPC
- 1 sériové rozhraní RS 232 - nastavení parametrů
- 1 konektor HE10 pro externí spouštění (10 pin)
- konektor pro přívod energie 5V-1A a 12V-1A

Rozměry: 250x190x20mm

Hmotnost: 1.5 kg

Provozní teplot: 0°C - 50°C

SOFTWARE

- LabVIEW™ API software (exe. a zdroje)
- Průvodce funkcemi softwaru HELP
- Drivery pro WINDOWS™
- DLL knihovny s úplnou dokumentací
- ACTIVE-X ovládání

API SOFTWARE

- standardní pro všechny PCI karty
- jedno nastavení zkoušení na kanál
- výběr aktivních testů / kanálů
- sekvenční chod testů: T1/CH1 až do T8/CH8
- všechna nastavení jsou zcela nezávislá na sobě
- Proces TOF je umožněn
- Proces WT pro měření tloušťky není umožněn
- Volitelné DAC :
- PCMUX3108H+/HC+/HA+
- zcela nezávislé nastavení DAC v každém kanále
- Max. PRF s DAC je 13.6kHz / počet kanálů

DISTRIBUTOR V ČESKÉ REPUBLICE A NA SLOVENSKU :

