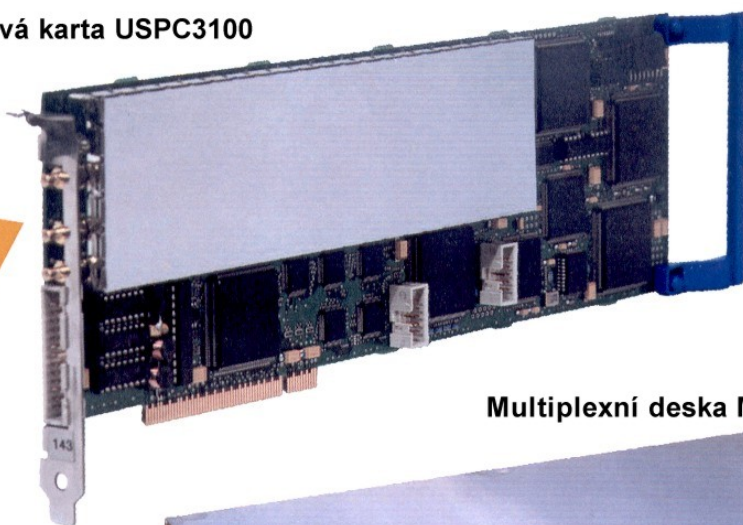
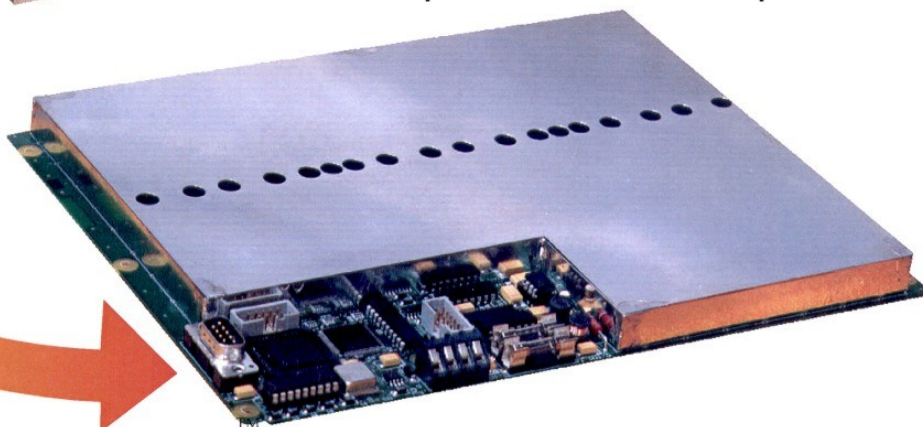


## VÍCEKANÁLOVÝ MULTIPLEXNÍ ULTRAZVUKOVÝ SYSTÉM PC MUX 3108 B,BA & BC

Ultrazvuková karta USPC3100



Multiplexní deska MUX3108B pro 8 kanálů



- Více kanálové multiplexní zkoušení
- Až 8 kanálů na 1 MUX desku
- Postupné vysílání jednotlivých kanálů
- **Stejné nastavení parametrů kanálů**
- **Nastavení zesílení, bran, DAC křivek a výstupů nezávislé mezi kanály**
- Max. opakovací frekvence PRF - 20 kHz
- Frekvenční rozsah 0.5 – 20 MHz
- Standardní API LabVIEW software
- Analogové, TTL a video výstupy
- Tvorba vlastního software pomocí dodaných Driverů a DLL
- Vhodné pro UT on-line systémy
- Levné řešení vícekanálového zkoušení
- Verze BC umožňuje vysokorychlostní přenos dat C-scanu přes PCI bus

# TECHNICKÉ PARAMETRY



## USPC 3100 MB

Technické parametry jsou stejné jako u USPC3100 I. Deska USPC 3100MB obsahuje pouze přijímač. Vysílače, předzesilovače a zesilovače jsou umístěny na multiplexní desce MUX 8B.

## USPC 3100 MBC

Navíc možnost přenosu dat C-scanu přes PCI bus pomocí C-scan Acquisition softwaru.

## MUX 8B

Multiplexní deska určená k postupnému spouštění vysílání jednotlivých kanálů. Deska obsahuje max. 8 kanálů.

*Vysílač* : obdélníkový vysílací puls  
čas nárůstu a poklesu pulsu : 5 ns  
energie pulsu : 125/250 V  
šířka pulsu : 25 ns – 1000 ns

*Max. Opakovací frekvence (PRF)* : 20 kHz  
v závislosti na počtu aktivních kanálů ( až 8 )

*Předzesilovač* : 12 dB

*Vstupní tlumení*: 0/15 dB (50 Ω)

*Tlumení* : 0/20 dB

*Externí spouštění z USPC karty*:

- PRF In pro spouštění každého kanálu
- START In ke spouštění sekvenčního cyklu testů

*Konektory pro VSTUP/VÝSTUP* :

- 1 SMB konektor vysílače (TX) na kanál
- 1 SMB konektor přijímače (RX) na kanál
- 1 SMB konektor přijímače pro sekvenční RF výstup A-scanů do vstupního přijímače USPC
- 1 sériové rozhraní RS 232 - nastavení parametrů
- 1 konektor HE10 pro externí spouštění (10 pin)
- konektor pro přívod energie 5V-1A a 12V-1A

*Rozměry*: 250x190x20mm

*Hmotnost*: 1.5 kg

*Provozní teplot*: 0°C - 50°C

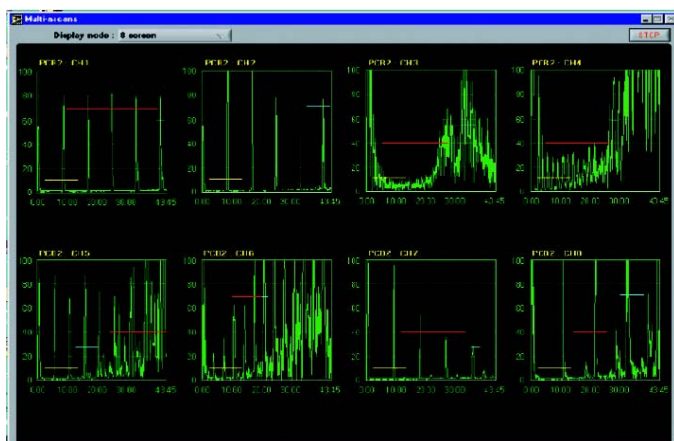
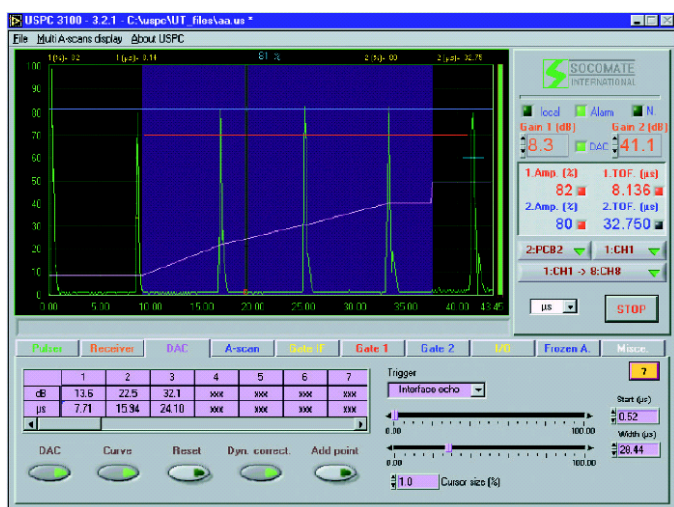
## SOFTWARE

- LabVIEW™ API software (exe. a zdroje)
- Průvodce funkcemi softwaru HELP
- Drivery pro WINDOWS™
- DLL knihovny s úplnou dokumentací
- ACTIVE-X ovládání

## API SOFTWARE

- standardní pro všechny PCI karty
- jedno nastavení zkoušení na kanál
- výběr aktivních testů / kanálů
- sekvenční chod testů: T1/CH1 .... až do T8/CH8
- **nezávislé nastavení pro každý test/kanál**:
  - Hlavní zesílení
  - Brány - poloha, šířka a úroveň
  - Poloha DAC křivky
  - Analogové a ON/OFF výstupy

- Proces WT pro měření tloušťek není umožněn  
Ostatní parametry jsou společné pro všechny kanály



DISTRIBUTOR V ČESKÉ REPUBLICE A NA SLOVENSKU :

