

REM 230 KIT

MT

Souprava ke zkoušení magnetickou metodou práškovou

REM 230

Ruční elektromagnetické jho REM 230 je určeno pro nedestruktivní zkoušení feromagnetických výrobků metodou magnetickou práškovou k detekci povrchových vad, zejména charakteru trhlin. Mezi nejčastější aplikace patří kontrola svarů, odlitků a výkovek stejně tak jako servisní nasazení při kontrole technologických zařízení, dopravní techniky a ocelových konstrukcí.

Střídavý ruční magnetizér REM 230 odolného průmyslového provedení je konstruován pro dlouhodobou zátěž. K prodloužení životnosti elektrických prvků je výkonová část spínána bezkontaktně. Vlastní spínač je uživatelsky snadno výměnný.



Technické parametry jha:

Parametr	hodnota
Napájení	230 V/50 Hz
Příkon	480/1000 VA
Vzdálenost pólů	130 mm
Intenzita H podle EN ISO 9934 - 3	3,8 kA.m ⁻¹
Zdvíhací síla	> 12 kg
Zátěžový činitel	50 % nebo max. 15 min.
Hmotnost	3,6 kg (bez kabelu)
Hmotnost s pevnými nástavci	4,2 kg (bez kabelu)

REM 230 vyhovuje požadavkům následujících norem:

- EN ISO 9934 - 3, ASME Code, V. Art. 7, ASTM E 709, ASTM E 1444, MIL-I-6868 D, NAVSHIPS 250 - 6373, EN 1290 a dalších

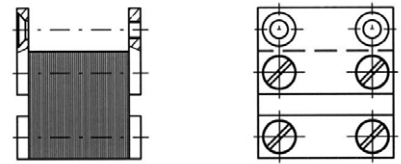
REM 230 KIT

Souprava obsahuje:

- jho REM 230
- otočné pólové nástavce
- klíče k jejich adjustaci a dózu suspenze OVERCHEK FLUO nebo OVERCHEK BLACK

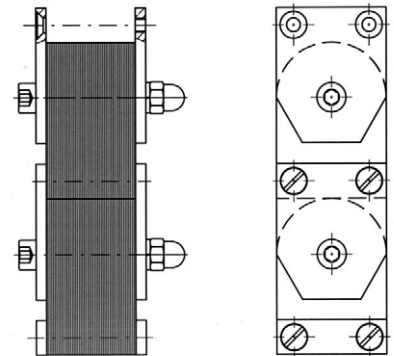
PÓLOVÉ NÁSTAVCE PRO REM 230

Ochranné přímé, krátké:



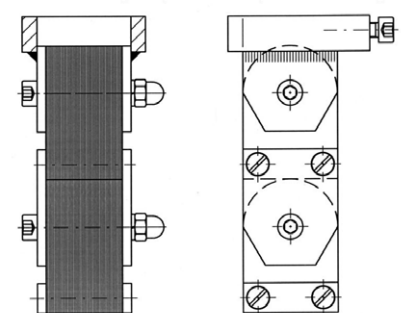
Obj. č. 4808-00-01

Stavitelné délka 90 mm:



Obj. č. 4808-00-02

Stavitelné otočné rychloupínací s možností pootočení kolem svislé osy:



Obj. č. 4808-00-03