

Ruční elektromagnetické jho

REM 42

Ruční elektromagnetické jho REM 42 je určeno pro nedestruktivní zkoušení feromagnetických výrobků metodou magnetickou práškovou k detekci povrchových vad, zejména charakteru trhlin. Mezi nejčastější aplikace patří kontrola svarů, odlitků z oceli a šedé litiny, stejně jako servisní nasazení při kontrole technologických zařízení a dopravní techniky.

Střídavý ruční magnetizér REM 42 odolného průmyslového provedení je konstruován pro dlouhodobou zátěž, vzhledem k použitému napětí 42 V, je určen do prostředí s vyšším nebezpečím úrazu el. proudem. Vlastní elektromagnet je napájen z bezpečnostního oddělovacího transformátoru, kterým je zajištěno galvanické oddělení jha od elektrické sítě. K prodloužení životnosti elektrických prvků je výkonová část spínána bezkontaktně.

Vlastní spínač je uživatelsky snadno výměnný.

Velký důraz byl při konstrukci kladen na uživatelský komfort. Délka pólů REM 42 je oproti srovnatelným výrobkům zkrácena o cca 20 mm. Při celodenním namáhání zápěstí znamená i takové zdánlivě malé zkrácení citelné snížení únavy.

Materiál pláště jha je tvořen pružným plastem se zvýšenou mechanickou odolností.



Obj. č. 4808 - 01 - 00

Technické parametry jha:

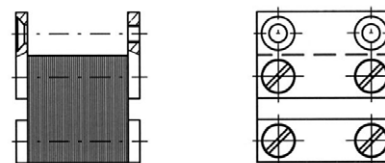
Parametr	hodnota
Napájení	230 V/ 50 - 60 Hz
Příkon	1,2 kVA
Vzdálenost pólů	130 mm
Intenzita H podle EN ISO 9934 - 3	3,6 kA . m-1
Zdvihací síla	> 12 kg
Zátěžový činitel	50%
Hmotnost jha	3,6 kg
Hmotnost zdroje	5,5 kg

REM 42 vyhovuje požadavkům následujících norem:

- EN ISO 9934 - 3, ASME Code, V. Art. 7, ASTM E 709, ASTM E 1444, MIL-I-6868 D, NAVSHIPS 250 - 6373, EN 1290 a dalších

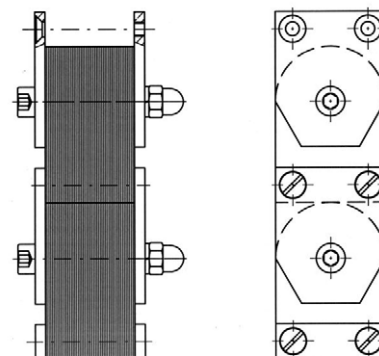
PÓLOVÉ NÁSTAVCE PRO JHA ŘADY REM 230 / REM 42

Ochranné přímé, krátké:



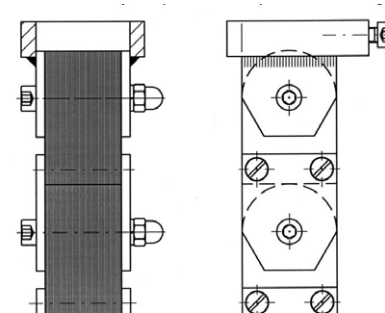
Obj. č. 4808-00-01

Stavitelné délka 90 mm:



Obj. č. 4808-00-02

Stavitelné otočné rychloupínací s možností pootočení kolem svislé osy:



Obj. č. 4808-00-03