

SENSORDATEN

ANWENDUNG

Manuelle Rißprüfung an der Oberfläche und im oberflächennahen Bereich, große Rißtiefenmessung, prüfrichtungsunabhängig, linear bis ca. 6 mm, Korrosionsmessung. Gute Sensorführung durch große Auflagefläche.

SENSORSYSTEM

Absolut-Luftspule, transformatorisch

FREQUENZBEREICH

3 kHz - 500 kHz

AKTIVER BEREICH

Ca. 10 mm

EINDRINGTIEFE

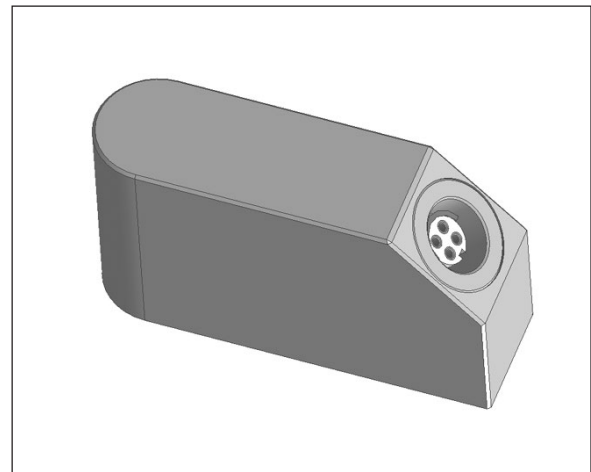
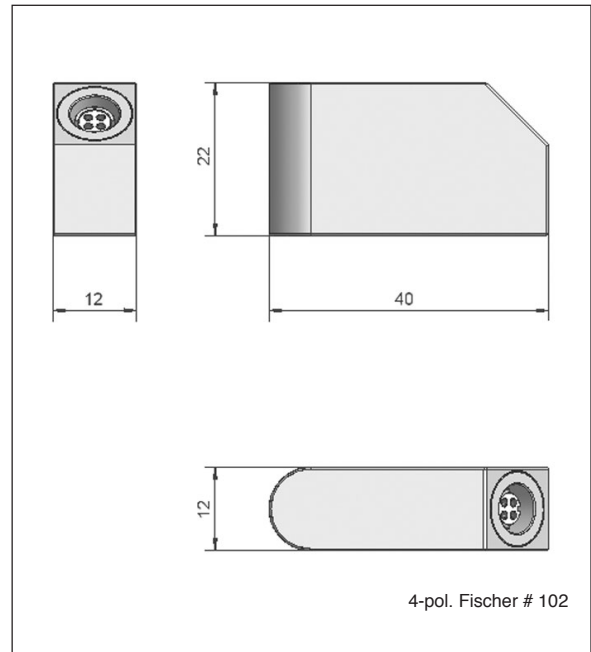
Ca. 2 mm in Aluminium

TECHNISCHE DATEN

KABEL: EK-X-HF/1, EK-X-007
GEHÄUSE: Kunststoff (Delrin), Schuhgehäuse # 3
LÄNGE x B x H: 40 x 12 x 22 mm
GEWICHT: 15 g

BESTELLDATEN

ASP01400



PROBE DATA

APPLICATION

Manual crack detection on and just below the surface; detection of deep cracks; independent of the direction of the inspection; linear up to approx. 6 mm; detection of corrosion. Excellent probe guidance due to a large area of support.

PROBE SYSTEM

Absolute air coil, transformer

FREQUENCY RANGE

3 kHz - 500 kHz

ACTIV AREA

Approx. 10 mm

PENETRATION DEPTH

Approx. 2 mm in aluminum

TECHNICAL DATA

CABEL: EK-X-HF/1, EK-X-007
HOUSING: Plastics (Delrin); shoe housing # 3
LENGTH x W x H: 40 x 12 x 22 mm
WEIGHT: 15 g

ORDER-NO.

ASP01400

