

## SENSORDATEN

### ANWENDUNG

Manuelle Rißprüfung, Härteverlaufmessung.  
Kleine Oberflächenrisse in unbestimmter Orientierung, gute Führung durch große Auflagefläche, Prüfmöglichkeiten bis dicht an die Kantenzone.

### SPULENSYSTEM

Absolut-Ferritkern  $\varnothing$  3,5 mm, transformatorisch, geschirmt

### FREQUENZBEREICH

100 kHz - 5 MHz

### AKTIVER BEREICH

Ca. 3,0 mm

### EINDRINGTIEFE

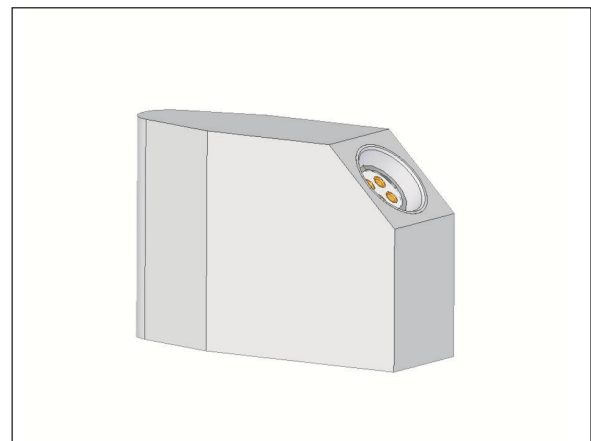
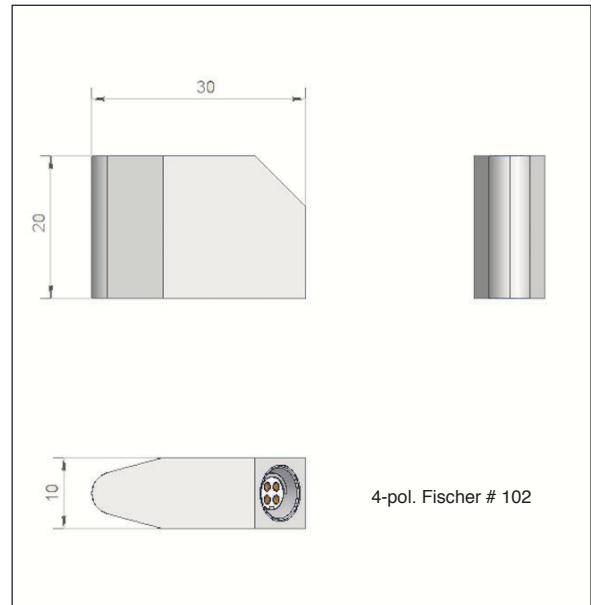
Sehr gering

### TECHNISCHE DATEN

KABEL: EK-X-HF/1, EK-X-007  
GEHÄUSE: Kunststoff (Delrin), Mischschuhgehäuse Nr. 4  
ABMESSUNGEN: 30 x 10 x 20 mm  
GEWICHT: 10 g

### BESTELLDATEN

ASP05302



## PROBE DATA

### APPLICATION

Manual crack detection. Measurement of the progression of the hardening process  
Small surface cracks in any position; good guidance due to the large bearing area;  
inspection possible up to the edge zone.

### PROBE SYSTEM

Absolute probe,  $\varnothing$  3.5 mm transformer, shielded

### FREQUENCY RANGE

100 kHz - 5 MHz

### ACTIVE AREA

Approx. 3.0 mm

### PENETRATION DEPTH

Very low

### TECHNICAL DATA

CABLE: EK-X-HF/1, EK-X-007  
HOUSING: Plastics (Delrin), mini shoe housing # 4  
DIMENSIONS: 30 x 10 x 20 mm  
WEIGHT: 10 g

### ORDER-NO.

ASP05302

